

УТВЕРЖДАЮ:

Начальник отдела лесных отношений  
- главный лесник по Мирновскому  
лесничеству Горелов Алексей  
должность  
фамилия, имя и отчество (при наличии)  
07.10.2025  
дата

Акт

лесопатологического обследования № ЦЗЛ 18-(16)-2025

лесных насаждений Мирновского лесничества (лесничество)  
Новосибирской области (субъект Российской Федерации)

Способ лесопатологического обследования:

1. Визуальный

☐

2. Инструментальный

☒

Место проведения

Участковое лесничество	Урочище (дача)	Квартал	Выдел	Площадь выдела, га	Лесопатологический выдел	Площадь лесопатологического выдела, га
Коуракский №1 лесохозяйственный участок	-	127	13	1,8000	-	-

Лесопатологическое обследование проведено на общей площади 1,8000 га.

Кадастровый номер участка:

-  
(для участков, предоставленных в постоянное (бессрочное) пользование, аренду)

Документ о праве пользования:

- от - № -

Вид разрешенного использования лесов: -

(тип документа о праве пользования, дата, номер, вид разрешенного использования лесов)

## 2. Инструментальное (детальное) обследование лесных насаждений.

(раздел включается в акт в случае проведения лесопатологического обследования инструментальным способом)

2.1. Лесничество Мирновское Участковое лесничество Коуракский №1 лесохозяйственный участок  
Урочище (дача) \_\_\_\_\_  
Квартал 127 Выдел 13 Лесопатологический выдел \_\_\_\_\_

Наличие ограничений или особенностей участка, влияющих на назначение СОМ:  
отсутствуют

(отметка о наличии ООПТ, ОЗУ, водоохранной зоны, радиоактивного загрязнения лесов, угрозы возникновения очагов вредных организмов или пожарной опасности в лесах).

2.2. Фактическая таксационная характеристика лесного насаждения соответствует (не соответствует) таксационному описанию (нужное подчеркнуть).

Причины несоответствия ошибка лесоустройства

Ведомость насаждений с выявленными несоответствиями таксационным описаниям приведена в приложении 1 к Акту.

2.3. Состояние насаждений:

с нарушенной устойчивостью (средневзвешенная категория состояния  $\geq 1,51 - \leq 4,50$ ) ☒

с утраченной устойчивостью (средневзвешенная категория состояния  $\geq 4,51$ ) ☐

устойчивое (средневзвешенная категория состояния  $< 1,50$ ) ☐

2.4. Причины ослабления, повреждения, средневзвешенная категория состояния насаждения:

УН пожар 1-3 лет СИ (864), Бурелом прошлых лет (822). Средневзвешенная категория состояния насаждения – 3,23

2.4.1. Заселено (отработано) стволовыми вредителями:

Вид вредителя	Порода	Встречаемость заселенных деревьев, % от запаса породы	Встречаемость отработанных деревьев, % от запаса породы	Степень заселения лесного насаждения (слабая, средняя, сильная)
1	2	3	4	5
-	-	-	-	-

2.4.2. Повреждено огнем:

Вид пожара	Порода	Состояние корневых лап		Состояние корневой шейки		Высушивание луба		Обугленность древесины более 1/3 высоты ствола	
		процент поврежденных огнем корней	процент деревьев с данным повреждением	Обугленность древесины корневой шейки по окружности и (1/4; 2/4; 3/4; более 3/4)	процент деревьев с данным повреждением	по окружности и (1/4; 2/4; 3/4; более 3/4)	процент деревьев с данным повреждением	по окружности ствола (менее 1/2; более 1/2)	процент деревьев с данным повреждением
1	2	3	4	5	6	7	8	9	10
Устойчивый низовой пожар 1-3 летней давности средней интенсивности	Л	менее 75%	-	менее 1/4	-	менее 1/4	58,7	менее 1/2	-
		менее 75%	-	2/4	-	2/4	-	менее 1/2	-
		менее 75%	-	3/4	-	3/4	-	более 1/2	-
		более 75%	-	более 3/4	-	более 3/4	41,3	более 1/2	-
	Б	менее 75%	-	менее 1/4	-	менее 1/4	66,3	менее 1/2	-
		менее 75%	-	2/4	-	2/4	17,0	менее 1/2	-
		менее 75%	-	3/4	-	3/4	-	более 1/2	-
		более 75%	-	более 3/4	-	более 3/4	12,0	более 1/2	-
	С	менее 75%	-	менее 1/4	-	менее 1/4	42,3	менее 1/2	-
		менее 75%	-	2/4	-	2/4	15,5	менее 1/2	-
		менее 75%	-	3/4	-	3/4	4,8	более 1/2	-
		более 75%	-	более 3/4	-	более 3/4	35,6	более 1/2	-

2.4.3. Поражено болезнями:

Болезнь / возбудитель	Порода	Встречаемость, % от запаса насаждения	Степень поражения лесного насаждения (слабая, средняя, сильная)
1	2	3	4
-	-	-	-

2.5. Выборке подлежит 34,2% деревьев (указывается общий % запаса деревьев, подлежащий рубке, от общего запаса насаждения),

в том числе:

без признаков ослабления	-	%	(причины назначения)	-	_____;
ослабленных	-	%	(причины назначения)	-	_____;
сильно ослабленных	-	%	(причины назначения)	-	_____;
усыхающих	-	%	(причины назначения)	-	_____;
свежего сухостоя	-	%			_____;
свежего ветровала	-	%			_____;
свежего бурелома	-	%			_____;
старого сухостоя	32,0	%			_____;
старого ветровала	-	%			_____;
старого бурелома	2,2	%			_____;

2.6. Полнота лесного насаждения после уборки деревьев, подлежащих рубке, составит: 0,5.

Критическая полнота для данной категории лесных насаждений и преобладающей породы составляет 0,3.

### ЗАКЛЮЧЕНИЕ к инструментальному обследованию участка.

С целью предотвращения негативных процессов, снижения ущерба от их воздействия, назначено:

Участковое лесничество	Урочище (дача)	Квартал	Выдел	Площадь выдела, га	Лесопатологический выдел	Площадь лесопатологического выдела, га	Вид мероприятия	Площадь мероприятия, га	Порода	Доля выбираемых древесины с запасом**	Рекомендуемый срок проведения мероприятия
1	2	3	4	5	6	7	8	9	10	11	12
Коуракский №1 лесохозяйственный участок	-	127	13	1,8000	-	-	ВСП	1,8000	Л, Б, С	34,2	2025-207

Ведомость временной пробной площади и абрис участка прилагаются (приложение 2 и 3 к Акту).

РЕКОМЕНДАЦИИ по проведению мероприятий, не относящихся к мероприятиям по предупреждению распространения вредных организмов.


Дата проведения ЛПО: 08.09.2025

Дата составления документа: 07.10.2025

Исполнитель работ по проведению лесопатологического обследования:

Фамилия, имя и отчество (при наличии)

Организация ЦЗЛ Новосибирской области

Подпись 

Шабля Михаил Юрьевич

Должность Начальник отдела ЗЛ и ГЛПМ

Телефон \_\_\_\_\_



Приложение 1  
к акту лесопатологического обследования  
утвержденному Приказом Минприроды России от 09.11.2020 № 910

**Ведомость участков леса с выявленными несоответствиями таксационным описаниям**

Субъект Российской Федерации	Новосибирская область	Лесничество	Мирновское
Участковое лесничество	Коурацкий №1 лесохозяйственный участок	Урочище (лесная дача)	-

Год проведения лесопроизводства	Номер квартала	Номер выдела	Площадь выдела, га	Целевое назначение лесов	Категория защитных лесов	ОЗУ	Источник данных	Номер лесопатологического выдела	Площадь лесопатологического выдела, га	Таксационная характеристика										Заложено пробных площадей	
										состав	порода	возраст, лет	средняя высота, м	средний диаметр, см	тип леса	полнота	бонитет	запас, куб. м/га	кол-во проб, шт.	Общая площадь, га	
1		2	3	4	5	6	7	8	9	10	11	12	13	14	15	16	17	18	19	20	21
					ценные леса (лесостепные леса (леса, расположенные в степной зоне, лесостепной зоне, выполняющие защитные функции))		ТО	х	х		10С	С	125	26	32	РТ	0,8	2	340		
2012	127	13	1,8000	защитные		-	Ф	-	-		8С2Б+Л	С	125	26	28	РТ	0,7	2	287	2	0,0802

Условные обозначения:  
ТО - таксационные описания  
Ф - фактическая характеристика лесного насаждения

Исполнитель работ по проведению лесопатологического обследования:

Шабля Михаил Юрьевич

Подпись



Результаты проведения лесопатологического обследования лесных насаждений  
за сентябрь 2025 г.

Субъект Российской Федерации  
Участковое лесничество

Новосибирская область  
Колыванский №1 лесхоз/хозяйственный

Лесничество  
Урочище (лесная дача):

Мирновское

Номер квартала	Номер выдела	Площадь выдела, га	Целевое назначение лесов	Категория защитных лесов	ОЗВ	Номер лесопатологического выдела	Площадь лесопатологического выдела, га	Таксономия характеристик лесного насаждения										Число деревьев на временной пробной площади, шт.		Распределение деревьев по категориям составов, % от запаса														Примечание обследования, направления	Подсчитан рубев, % от запаса	Назначение мероприятия	
								состав	порода	возраст	средняя высота, м	средний диаметр, см	тип леса	повнота	бонитет	запас, куб. м/га	осажденные			П	Н	П	Н	П	Н	П	Н	П	Н	П	Н	П	Н				
127	13	1,8000	защитные	цельные леса (лесостепные леса (бер., липовошиповые и еловый хвой, лесостепной хвой, пихта/лиственничная защитная функция))	-	-	-	БСЛБ-И	Б	85	25	36	РГ	0,7	2	287	6		66,3	17,0										4,7	УИ повар 1-3 лет СН (864) Буромы прошлые лет (822)	16,7	ВСР	1,8000			
									Л	125	26	28					2		58,7	47,2		14,9		3,7					32,0			41,3	34,2				
Итого по выделу:																	42																				

Условные обозначения: Н - деревья не подлежат рубке; Р - деревья подлежат рубке.

Исполнитель работ по проведению лесопатологического обследования:

Фамилия, имя и отчество (при наличии) Шабля Михаил Юрьевич

Дата составления документа

09.10.2025

Подпись

**ВРЕМЕННАЯ ПРОБНАЯ ПЛОЩАДЬ № общ**

1.1. Субъект Российской Федерации Новосибирская область Лесничество Мирновское  
Участковое лесничество Коуракский №1 лесохозяйственный участок Урочище (дача) -  
Квартал 127 Выдел 13 Площадь выдела 1,8000 га.  
Лесопатологический выдел - Площадь лесопатологического выдела - га.

1.2. Метод перече́та:  
сплошной, ленты пере́чета, круговые площадки постоянного радиуса, реласкопические площадки  
(нужное подчеркнуть).  
Количество лент / площадок 2 шт. Размеры площадок (длина × ширина/радиус) 11,3 м.  
Размер временной пробной площади: 0,0802 га.

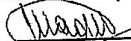
1.3. Фактическая таксационная характеристика насаждения:  
Состав 8С2Б+Л возраст 125 лет тип леса РТ полнота 0,7  
бонитет 2 запас на га 287 кубм возобновление: -

1.4. Номер очага вредных организмов нет  
Тип очага вредных организмов: эпизодический, хронический (нужное подчеркнуть).  
Фаза развития очага вредных организмов: начальная, нарастания численности, собственно вспышка,  
кризис (нужное подчеркнуть).

1.5. Причина ослабления, повреждения насаждения и время:  
УН пожар 1-3 лет СИ (864), Бурелом прошлых лет (822)  
Время ослабления, повреждения: 2022 год  
Состояние насаждения: с нарушенной устойчивостью  
Средневзвешенная категория состояния насаждения: 3,23

1.6. Назначенные мероприятия:  
Выборочная санитарная рубка на площади 1,8000 га

Исполнитель работ по проведению лесопатологического обследования:

Фамилия, имя и отчество (при наличии) Шабля Михаил Юрьевич  
Подпись 

Дата составления документа 08.09.2025

# ВЕДОМОСТЬ ПЕРЕЧЕТА ДЕРЕВЬЕВ

(для сплошного, ленточного и перечета на круговых площадках постоянного радиуса)

Порода: СОСНА обыкновенная

Средневзвешенная категория состояния 3,3

Ступени толщины, см	Количество деревьев по категориям состояния, шт.																Всего	
	1		2		3		4		5		5 (а,б,в)			5 (г,д,е)			шт./куб. м	в том числе подлежит рубке, %
	Н	З	Н	З	Н	З	Н	З	Н	З	Н	З	О	Н	З	О		
1	2	3	4	5	6	7	8	9	10	11	12	13	14	15	16	17	18	19
12															1		1/0,10	100,0
16															4		4/0,78	100,0
20				1				1						1	8		11/3,71	81,8
24				2				1							4		7/3,64	57,1
28				3		2									1		6/4,44	16,7
32				4													4/4,00	
36						1											1/1,30	
Итого, шт.				10		3		2						1	18		34	
Итого, куб.м.				7,60		2,78		0,86						0,34	6,40		17,97	37,5
Итого, % от запаса по породе				42,2		15,5		4,8						1,9	35,6		100,0	37,5

Причины назначения в рубку деревьев категорий состояния:

- 1 \_\_\_\_\_
- 2 \_\_\_\_\_
- 3 \_\_\_\_\_
- 4 \_\_\_\_\_

Порода: БЕРЕЗА повислая

Средневзвешенная категория состояния 2,67

Ступени толщины, см	Количество деревьев по категориям состояния, шт.																Всего	
	1		2		3		4		5		5 (а,б,в)			5 (г,д,е)			шт./куб. м	в том числе подлежит рубке, %
	Н	З	Н	З	Н	З	Н	З	Н	З	Н	З	О	Н	З	О		
1	2	3	4	5	6	7	8	9	10	11	12	13	14	15	16	17	18	19
16														1			1/0,18	100,0
20				1													1/0,30	
24															1		1/0,46	100,0
28						1											1/0,65	
36				2													2/2,24	
Итого, шт.				3		1								1	1		6	
Итого, куб.м.				2,54		0,65								0,18	0,46		3,83	16,7
Итого, % от запаса по породе				66,3		17,0								4,7	12,0		100,0	16,7

Причины назначения в рубку деревьев категорий состояния:

- 1 \_\_\_\_\_
- 2 \_\_\_\_\_
- 3 \_\_\_\_\_
- 4 \_\_\_\_\_

Порода: ЛИСТВЕННИЦА сибирская

Средневзвешенная категория состояния 3,24

Количество деревьев по категориям состояния, шт.																		Всего	
Ступени толщины, см	1		2		3		4		5		5 (а,б,в)			5 (г,д,е)			шт./куб. м	в том числе подлежит рубке, %	
	Н	З	Н	З	Н	З	Н	З	Н	З	Н	З	О	Н	З	О			
1	2	3	4	5	6	7	8	9	10	11	12	13	14	15	16	17	18	19	
24															1		1/0,50	100,0	
28				1													1/0,71		
Итого, шт.				1											1		2		
Итого, куб.м.				0,71											0,50		1,21	41,3	
Итого, % от запаса по породе				58,7											41,3		100,0	41,3	

Причины назначения в рубку деревьев категорий состояния:

- 1 \_\_\_\_\_
- 2 \_\_\_\_\_
- 3 \_\_\_\_\_
- 4 \_\_\_\_\_

По насаждению: 8С2Б+Л

Средневзвешенная категория состояния 3,23

Количество деревьев по категориям состояния, шт.																	Всего	
Ступени толщины, см	1		2		3		4		5		5 (а,б,в)			5 (г,д,е)			шт./куб. м	в том числе подлежит рубке, %
	Н	З	Н	З	Н	З	Н	З	Н	З	Н	З	О	Н	З	О		
1	2	3	4	5	6	7	8	9	10	11	12	13	14	15	16	17	18	19
12															1		1/0,10	100,0
16														1	4		5/0,96	100,0
20				2				1						1	8		12/4,01	75,0
24				2				1							6		9/4,60	66,7
28				4		3									1		8/5,80	12,5
32				4													4/4,00	
36				2		1											3/3,54	
Итого, шт.				14		4		2						2	20		42	
Итого, куб.м.				10,85		3,43		0,86						0,52	7,36		23,01	34,2
Итого, % от запаса по насаждению				47,2		14,9		3,7						2,2	32,0		100,0	34,2

Условные обозначения:

Н - не заселено (не поражено, не повреждено), З - заселено стволовыми вредителями (поражено болезнями, повреждено огнем), О - отработано вредителями.

### ВРЕМЕННАЯ ПРОБНАЯ ПЛОЩАДЬ № 1

1.1. Субъект Российской Федерации Новосибирская область Лесничество Мирновское  
Участковое лесничество Коуракский №1 лесохозяйственный участок Урочище (дача) -  
Квартал 127 Выдел 13 Площадь выдела 1,8000 га.  
Лесопатологический выдел - Площадь лесопатологического выдела - га.

1.2. Метод перече́та:

сплошной, ленты пере́чета, круговые площадки постоянного радиуса, реласкопические площадки  
(нужное подчеркнуть).

Количество лент / площадок 2 шт.

Размеры площадок (длина × ширина/радиус) 11,3 м.

Размер временной пробной площади: 0,0401 га.

1.3. Фактическая таксационная характеристика насаждения:

Состав 8С2Б+Л возраст 125 лет тип леса РТ полнота 0,7

бонитет 2 запас на га 287 кубм возобновление: -

1.4. Номер очага вредных организмов нет

Тип очага вредных организмов: эпизодический, хронический (нужное подчеркнуть).

Фаза развития очага вредных организмов: начальная, нарастания численности, собственно вспышка,  
кризис (нужное подчеркнуть).

1.5. Причина ослабления, повреждения насаждения и время:

УН пожар 1-3 лет СИ (864), Бурелом прошлых лет (822)

Время ослабления, повреждения: 2022 год

Состояние насаждения: с нарушенной устойчивостью


Средневзвешенная категория состояния насаждения: 4,06

1.6. Назначенные мероприятия:

Выборочная санитарная рубка на площади 1,8000 га

Исполнитель работ по проведению лесопатологического обследования:

Фамилия, имя и отчество (при наличии) Шабля Михаил Юрьевич

Подпись 

Дата составления документа

08.09.2025

# ВЕДОМОСТЬ ПЕРЕЧЕТА ДЕРЕВЬЕВ

(для сплошного, ленточного и перечета на круговых площадках постоянного радиуса)

Порода: СОСНА обыкновенная Средневзвешенная категория состояния 4,16

Ступени толщины, см	Количество деревьев по категориям состояния, шт.																Всего	
	1		2		3		4		5		5 (а,б,в)			5 (г,д,е)			шт./куб. м	в том числе подлежит рубке, %
	Н	З	Н	З	Н	З	Н	З	Н	З	Н	З	О	Н	З	О		
1	2	3	4	5	6	7	8	9	10	11	12	13	14	15	16	17	18	19
1															1		1/0,10	100,0
12															2		2/0,39	100,0
16														1	8		10/3,37	90,0
20				1											4		5/2,60	80,0
24								1							1		2/1,48	50,0
28							1										1/1,00	
32				1													1/1,30	
36							1											
Итого, шт.				2		2		1						0,34	6,00		10,24	61,9
Итого, куб.м.				1,34		2,04		0,52										
Итого, % от запаса по породе				13,1		19,9		5,1						3,3	58,6		100,0	61,9

Причины назначения в рубку деревьев категорий состояния:

- 1 \_\_\_\_\_
- 2 \_\_\_\_\_
- 3 \_\_\_\_\_
- 4 \_\_\_\_\_

Порода: ЛИСТВЕННИЦА сибирская Средневзвешенная категория состояния 3,24

Ступени толщины, см	Количество деревьев по категориям состояния, шт.																Всего	
	1		2		3		4		5		5 (а,б,в)			5 (г,д,е)			шт./куб. м	в том числе подлежит рубке, %
	Н	З	Н	З	Н	З	Н	З	Н	З	Н	З	О	Н	З	О		
1	2	3	4	5	6	7	8	9	10	11	12	13	14	15	16	17	18	19
1															1		1/0,50	100,0
24																	1/0,71	
28				1											1		2	
Итого, шт.				1											0,50		1,21	41,3
Итого, куб.м.				0,71														
Итого, % от запаса по породе				58,7											41,3		100,0	41,3

Причины назначения в рубку деревьев категорий состояния:

- 1 \_\_\_\_\_
- 2 \_\_\_\_\_
- 3 \_\_\_\_\_
- 4 \_\_\_\_\_

## ВРЕМЕННАЯ ПРОБНАЯ ПЛОЩАДЬ № 2

1.1. Субъект Российской Федерации Новосибирская область Лесничество Мирновское  
Участковое лесничество Коуракский №1 лесохозяйственный участок Урочище (дача) -  
Квартал 127 Выдел 13 Площадь выдела 1,8000 га.  
Лесопатологический выдел - Площадь лесопатологического выдела - га.

1.2. Метод перече́та:

сплошной, ленты пере́чета, круговые площадки постоянного радиуса, реласкопические площадки  
(нужное подчеркнуть).

Количество лент / площадок 2 шт.

Размеры площадок (длина × ширина/радиус) 11,3 м.

Размер временной пробной площади: 0,0401 га.

1.3. Фактическая таксационная характеристика насаждения:

Состав 8С2Б+Л возраст 125 лет тип леса РТ полнота 0,7

бонитет 2 запас на га 287 кубм возобновление: -

1.4. Номер очага вредных организмов нет

Тип очага вредных организмов: эпизодический, хронический (нужное подчеркнуть).

Фаза развития очага вредных организмов: начальная, нарастания численности, собственно вспышка,  
кризис (нужное подчеркнуть).

1.5. Причина ослабления, повреждения насаждения и время:

УН пожар 1-3 лет СИ (864). Бурелом прошлых лет (822)

Время ослабления, повреждения: 2022 год

Состояние насаждения: с нарушенной устойчивостью

Средневзвешенная категория состояния насаждения: 2,45

1.6. Назначенные мероприятия:

Выборочная санитарная рубка на площади 1,8000 га

Исполнитель работ по проведению лесопатологического обследования:

Фамилия, имя и отчество (при наличии) Шабля Михаил Юрьевич

Подпись 

Дата составления документа

08.09.2025



**ВЕДОМОСТЬ ПЕРЕЧЕТА ДЕРЕВЬЕВ**  
(для сплошного, ленточного и перечета на круговых площадках постоянного радиуса)

Порода: СОСНА обыкновенная

Средневзвешенная категория состояния 2,34

Степени толщины, см	Количество деревьев по категориям состояния, шт.																Всего	
	1		2		3		4		5		5 (а,б,в)			5 (г,д,е)			шт./куб. м	в том числе подлежит рубке, %
	Н	З	Н	З	Н	З	Н	З	Н	З	Н	З	О	Н	З	О		
1	2	3	4	5	6	7	8	9	10	11	12	13	14	15	16	17	18	19
16															2		2/0,39	100,0
20								1									1/0,34	
24				2													2/1,04	
28				3		1											4/2,96	
32				3													3/3,00	
Итого, шт.				8		1		1							2		12	
Итого, куб.м.				6,26		0,74		0,34							0,39		7,73	5,1
Итого, % от запаса по породе				80,9		9,6		4,4							5,1		100,0	5,1

Причины назначения в рубку деревьев категорий состояния:

- 1 \_\_\_\_\_
- 2 \_\_\_\_\_
- 3 \_\_\_\_\_
- 4 \_\_\_\_\_

Порода: БЕРЕЗА повислая

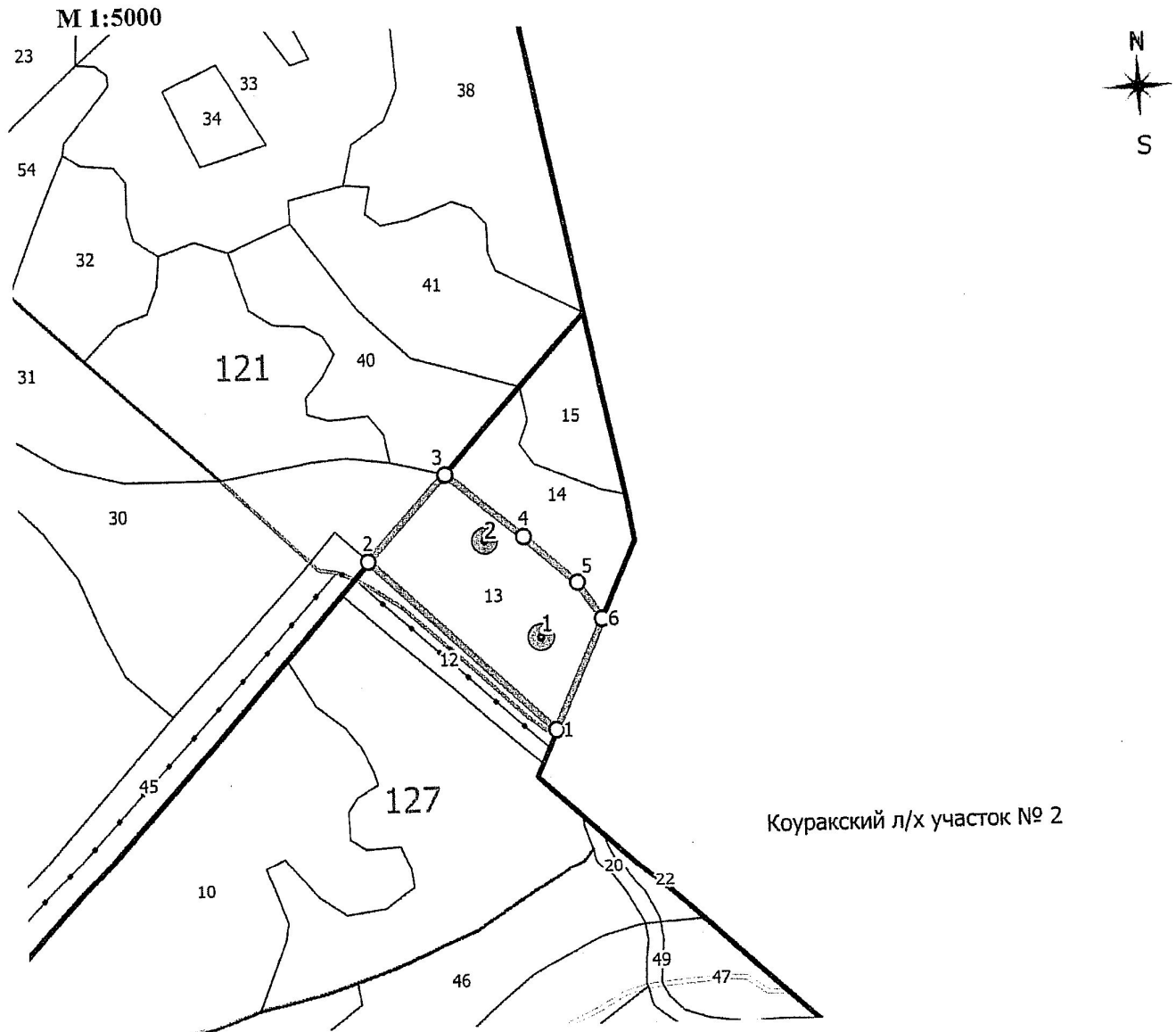
Средневзвешенная категория состояния 2,67

Степени толщины, см	Количество деревьев по категориям состояния, шт.																Всего	
	1		2		3		4		5		5 (а,б,в)			5 (г,д,е)			шт./куб. м	в том числе подлежит рубке, %
	Н	З	Н	З	Н	З	Н	З	Н	З	Н	З	О	Н	З	О		
1	2	3	4	5	6	7	8	9	10	11	12	13	14	15	16	17	18	19
16														1			1/0,18	100,0
20				1													1/0,30	
24															1		1/0,46	100,0
28						1											1/0,65	
36				2													2/2,24	
Итого, шт.				3		1								1	1		6	
Итого, куб.м.				2,54		0,65								0,18	0,46		3,83	16,7
Итого, % от запаса по породе				66,3		17,0								4,7	12,0		100,0	16,7

Причины назначения в рубку деревьев категорий состояния:

- 1 \_\_\_\_\_
- 2 \_\_\_\_\_
- 3 \_\_\_\_\_
- 4 \_\_\_\_\_

### Абрис участка



№ выдела	№ участка	№ лесопатологического выдела	Размеры ленты (круговой площадки) перече́та					Координаты начала, конца и поворотных точек ленты перече́та: центров круговых площадок перече́та	
			№ ленты (площадки)	длина, м	ширина, м	радиус, м	площадь, га	N (широта)	E (долгота)
127	13		1			11.3	0.64	54.753325	84.846608
			2			11.3	0.64	54.75404	84.845997

#### Условные обозначения:

- Характерные точки по границам лесопатологических выделов
- ▭ Границы участка (границы проведения ЛПО)
- ⊙ Точки, начала, конца и поворота ленты перече́та
- Лента перече́та
- ⊙ Центр круговой площадки постоянного радиуса

Пространственное размещение лесопатологических выделов  
(включается в Акт при выделении лесопатологических выделов, для указания пространственного  
расположения поврежденных и погибших насаждений)

пп	Широта, °	Долгота, °	Линия	Длина, м
1	54.75266	84.84671	1-2	201.582
2	54.75396	84.84451	2-3	91.931
3	54.75453	84.84556	3-4	79.802
4	54.75405	84.84649	4-5	58.311
5	54.75369	84.84711	5-6	34.766
6	54.75342	84.84738	6-1	94.431

Исполнитель работ по проведению лесопатологического обследования:

ФИО Шабля М.Ю.

Подпись 

Дата составления документа 08.09.2025



08.09.2025 16:38

753822N 84.846251E

Мирновское л-во

Курский №1 ЛХУ

КВ 127